

〈へきしん〉で始める

NISA 投資信託 応援

キャンペーン

キャンペーン期間

令和6年1月4日(木)～令和6年8月30日(金)



キャンペーン期間中、下記
1～3いずれかの条件を満たすと
もれなく現金がもらえるチャンス!

最大
現金 4,500円
プレゼント!

特典1

キャンペーン期間中に
NISA口座を
開設されたお客さまに

現金
500円
プレゼント

※金融機関変更によるNISA口座開設も対象となります。

特典2

キャンペーン期間中の
投資信託の
購入累計に応じて

現金 最大
3,000円
プレゼント

※投信インターネットサービスによるお取引、課税口座での購入も対象です。
※ノーロードファンド、積立投信での購入は対象外です。

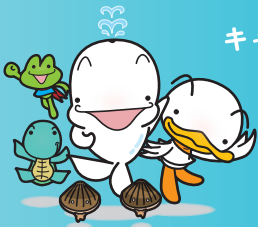
特典3

一契約毎月1万円以上の
積立投信を新規にお申込み、
または既存のお取引の増額

現金
1,000円
プレゼント

※令和5年12月末時点と令和6年8月末時点を比較して一契約1万円以上増額されているお客さまが対象です。
※ノーロードファンド、投信インターネットサービス、課税口座での購入も対象です。

キャンペーン条件、投資信託のご購入にあたっての注意事項については裏面をご覧ください。



碧海信用金庫

<https://www.hekishin.jp/>

〈へきしん〉のNISA
についてはこちら



令和6年1月現在

キャンペーン概要

対象となる方	個人のお客さま ※各特典おひとりさま一回限り(最大4,500円プレゼント)
期間	令和6年 1月4日(木)～令和6年 8月30日(金)
対象商品	当金庫取り扱いファンド ※ただし、特典2においてはノーロードファンドは対象外です。
プレゼント条件	<p>※金融機関変更によるNISA口座開設も対象となります。その場合、NISA口座開設完了にはお時間がかかりますので余裕をもってお申込みください。なお税務署の審査が完了しなかった場合や他金融機関で重複してお手続きをしていた場合は対象外となります。※課税口座の新規開設はキャンペーン対象外です。</p> <p>キャンペーン期間中の投資信託購入累計に応じて現金最大3,000円プレゼント</p> <p>※投信インターネットサービスによるお取引、課税口座での購入も対象です。※ノーロードファンド、積立投信での購入は対象外です。</p> <p>キャンペーン期間中に一契約毎月1万円以上の積立投信を新規にお申込み、 または、既存のお取引の一契約毎月1万円以上の増額お申込みで現金1,000円プレゼント</p> <p>※令和5年12月末時点と令和6年8月末時点を比較して一契約1万円以上増額されているお客さまが対象です。※ノーロードファンド、投信インターネットサービス、課税口座での購入も対象です。※特定月のみの増額は対象外です。※令和6年9月末時点で積立投信の契約が継続中で9月末までに購入実績が確認できた場合対象となります。</p>
ご留意事項	<ul style="list-style-type: none">・プレゼント(現金)は課税対象となる場合があります。詳細は税務署等にご相談ください。・プレゼント対象者への通知は行いません。指定口座への入金をもって通知とさせていただきます。・お客さまに事前の予告なしに内容の変更・お取り扱いを終了させていただく場合がございます。
プレゼント入金予定日	<ul style="list-style-type: none">・対象条件に応じた金額を令和6年10月下旬頃に投信指定預金口座へ入金させていただきます。・入金させていただく時点で、投信指定預金口座が解約されている場合対象外となります。
	<ul style="list-style-type: none">◆投資信託は預金、保険契約ではありません。◆投資信託は預金保険機構、保険契約者保護機構の保護の対象ではありません。◆当金庫が取り扱う投資信託は投資者保護基金の対象ではありません。◆当金庫は販売会社であり、投資信託の設定・運用は委託会社が行います。◆投資信託は、元本および利回りの保証はありません。◆投資信託は、組入価値証券等の価格下落や組入価値証券等の発行者の信用状況の悪化等の影響により、基準価額が下落し、元本欠損が生ずることがあります。また、外貨建て資産に