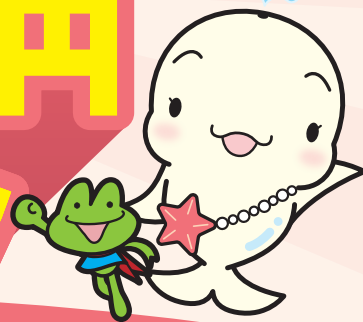




NISAで

資産運用キャンペーン

最大2,000円 プレゼント!



キャンペーン期間：2024年12月16日(月)～2025年5月9日(金)



特典1

NISA口座での 一括購入コース

キャンペーン期間中にNISA口座で
「購入累計300,000円以上」の一括購入

現金1,000円プレゼント

※投信インターネットサービスでの購入も対象です。
※ノーロードファンド、積立投信での購入は対象外です。



特典2

NISA口座での 定時定額コース

キャンペーン期間を通してNISA口座で
積立金額を月1万円以上増額(新規含む)

現金1,000円プレゼント

※令和7年6月末までに引落実績があり、かつ契約が継続している方が対象です。
※ノーロードファンド、投信インターネットサービスでの購入も対象です。

キャンペーン条件、投資信託のご購入にあたっての注意事項については裏面をご覧ください。



碧海信用金庫

<https://www.hekishin.jp/>

NISAについては
こちら▶



令和6年12月現在

キャンペーン概要

対象となる方	個人のお客さま ※各特典おひとりさま一回限り(最大2,000円プレゼント)
期間	令和6年12月16日(月)～令和7年5月9日(金)
対象商品	当金庫取り扱いファンド ※ただし、特典1においてはノーロードファンドは対象外です。
プレゼント条件	<p>特典1 キャンペーン期間中にNISA口座で「購入累計300,000円以上」の一括購入で現金1,000円プレゼント</p> <p>※投信インターネットサービスによるお取引も対象です。 ※ノーロードファンド、積立投信での購入は対象外です。</p> <hr/> <p>特典2 キャンペーン期間を通して、NISA口座で積立金額を月1万円以上増額(新規含む)で現金1,000円プレゼント</p> <p>※令和6年12月13日時点と令和7年5月9日時点を比較して引落金額が1万円以上/月 増えているお客さまが対象です。 ※ノーロードファンド、投信インターネットサービスでの購入も対象です。 ※特定月のみの増額は対象外です。 ※令和7年6月末時点で積立投信の契約が継続中で6月末までに購入実績が確認できた場合対象となります。</p>
ご注意事項	<ul style="list-style-type: none">・NISA口座開設に関して、税務署の審査が完了しなかった場合や他金融機関で重複してお手続きをしていた場合は対象外となります。・プレゼント(現金)は課税対象となる場合があります。詳細は税務署等にご相談ください。・プレゼント対象者への通知は行いません。指定口座への入金をもって通知とさせていただきます。・お客さまに事前の予告なしに内容の変更・お取り扱いを終了させていただく場合がございます。
プレゼント入金予定日	<ul style="list-style-type: none">・対象条件に応じた金額を令和7年7月下旬頃に投信指定預金口座へ入金させていただきます。・入金させていただく時点で、投信指定預金口座が解約されている場合対象外となります。
投資信託にかかるご注意事項	<ul style="list-style-type: none">◆投資信託は預金、保険契約ではありません。◆投資信託は預金保険機構、保険契約者保護機構の保護の対象ではありません。◆当金庫が取り扱う投資信託は投資者保護基金の対象ではありません。◆当金庫は販売会社であり、投資信託の設定・運用は委託会社が行います。◆投資信託は、元本および利回りの保証はありません。◆投資信託は、組入有価証券等の価格下落や組入有価証券等の発行者の信用状況の悪化等の影響により、基準価額が下落し、元本欠損が生ずることがあります。また、外貨建て資産に投資する場合には、為替相場の変動等の影響により、基準価額が下落し、元本欠損が生ずることがあります。◆投資信託の運用による利益および損失は、ご購入されたお客様に帰属します。◆投資信託のご購入時には、買付時1口あたりの基準価額(買付価額)に最大3.30%(消費税込み)の購入時手数料率、約定口数を乗じて得た額をご負担いただきます。換金時には換金時の基準価額に最大0.5%の料率を乗じた信託財産留保額が必要となります。また、これらの手数料とは別に、投資信託の純資産総額の最大年2.42%(消費税込み)を運用管理費用(信託報酬)として、信託財産を通じてご負担いただきます。その他詳細につきましては、各ファンドの投資信託説明書(交付目論見書)等をご覧ください。なお、投資信託に関する手数料の合計は、お申込金額や保有期間によって異なりますので、表示することができません。◆投資信託には、換金期間に制限のあるものがあります。◆投資信託の取得のお申込みに関しては、クーリングオフ(書面による解除)の適用はありません。◆投資信託のご購入にあたっては、あらかじめ最新の投資信託説明書(交付目論見書)および目論見書補充書面等を必ずご覧ください。投資信託説明書(交付目論見書)および目論見書補充書面等は当金庫の本支店等にご用意しています。◆投資信託のご購入代金は、お客さまの指定預金口座からの出金に限定しています。◆投資信託の決算時に発生した収益分配金を現金でお渡しすることはありません。◆投資信託購入後のお取引内容は、郵送される取引残高報告書、もしくは投信インターネットサービスの電子交付サービスでご確認いただけます。◆当資料は当金庫が独自に作成したものであり、金融商品取引法に基づく開示資料ではありません。

商号等: 碧海信用金庫
登録金融機関: 東海財務局長(登金)第66号
加入協会: 日本証券業協会



資産運用のご相談は来店予約をご利用ください



<https://www.hekishin.jp/useful/yoyaku/raiten.php>

へきしん 来店予約 検索

