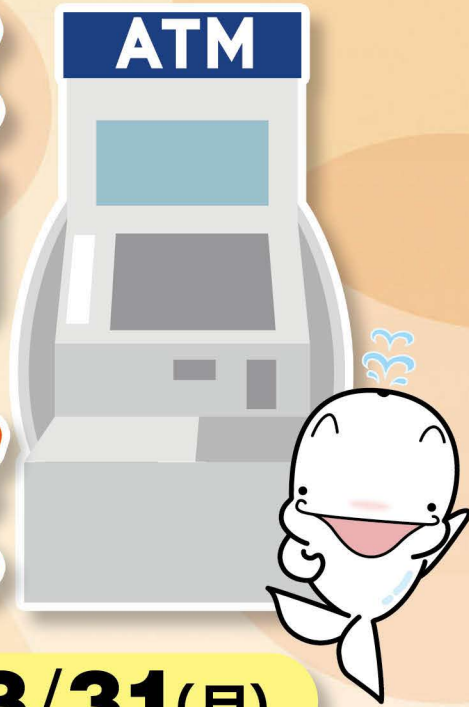


# ATM専用 定期預金



取扱期間 2024年**9/2**(月)～2025年**3/31**(月)

スーパー定期〈自動継続扱い〉の店頭表示金利

1年もの

プラス  
年**0.055%**

3年もの

プラス  
年**0.150%**

5年もの

プラス  
年**0.190%**

※上記金利は初回満期日までです。初回満期日以降は満期日(継続日)のスーパー定期の店頭表示金利を適用します。

へきしんATM	
ご利用 いただける方	総合口座通帳または定期預金通帳をお持ちの個人の方
お預け 入れ金額	<ul style="list-style-type: none"><li>●現金の場合は、1回あたり10万円以上100万円以下のお預け入れ</li><li>●通帳と同一名義口座のキャッシュカードを利用したお振替の場合は、1回あたり10万円以上500万円以下のお預け入れ</li><li>●通帳と名義の異なる口座のキャッシュカードを利用したお振替の場合は、1回あたり10万円以上で1日のお引き出し限度額の範囲内のお預け入れ</li></ul> ※現金、キャッシュカードともにお預け入れは千円単位となります。

## ご留意事項

- やむを得ず中途解約をされる場合は、ご契約時の金利は適用されません。(自由金利型定期預金「M型」規定によりお取り扱いいたします。)
- 本商品は、へきしんATMのみのお取り扱いとなります。
- ATMでのご契約についてご不明な点は、窓口までお問い合わせください。
- 2013年1月1日から2037年12月31日までの間に支払われる利息には、復興特別所得税が追加課税されるため、20.315% (国税15.315%・地方税5%)の税金がかかります。
- 当金庫に初めてご預金される方は、ご本人を確認させていただく書類が必要となります。
- この預金は預金保険制度の対象となります。
- マル優の資格を有する方は、マル優をご利用いただけます。なお、ご利用の際は専用の通帳が必要となります。
- 期間中でも市場動向や金利情勢などにより商品内容及び上乗せ金利等を変更したり、取り扱いを中止する場合があります。
- 店頭に「スーパー定期」の説明書をご用意しております。詳しくは当金庫の窓口にお問い合わせください。