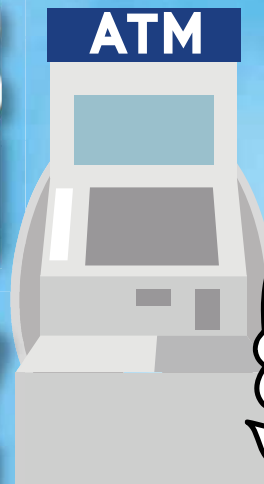


# ATM専用 定期預金



取扱期間 2023年4/3(月)～2024年3/29(金)

1年ものスーパー定期(自動継続扱い)の  
店頭表示金利

プラス 年0.050%

※上記金利は初回満期日までです。初回満期日以降は満期日(継続日)のスーパー定期の店頭表示金利を適用します。

## へきしんATM

|               |   |
|---------------|---|
| ご利用<br>いただける方 | 総合口座通帳または定期預金通帳をお持ちの個人の方  |
| お預け<br>入れ金額   | <ul style="list-style-type: none"><li>●現金の場合は、1回あたり10万円以上100万円以下のお預け入れ</li><li>●通帳と同一名義口座のキャッシュカードを利用したお振替の場合は、1回あたり10万円以上500万円以下のお預け入れ</li><li>●通帳と名義の異なる口座のキャッシュカードを利用したお振替の場合は、1回あたり10万円以上で1日のお引き出し限度額の範囲内のお預け入れ</li></ul> ※現金、キャッシュカードともにお預け入れは千円単位となります。 |

### 1)留意事項

- やむを得ず中途解約をされる場合は、ご契約時の金利は適用されません。(自由金利型定期預金「M型」規定によりお取り扱いいたします。)
- 本商品は、へきしんATMのみのお取り扱いとなります。
- ATMでのご契約についてご不明な点は、窓口までお問い合わせください。
- 2013年1月1日から2037年12月31日までの間に支払われる利息には、復興特別所得税が追加課税されるため、20.315%(国税15.315%・地方税5%)の税金がかかります。
- 当金庫に初めてご預金される方は、ご本人を確認させていただく書類が必要となります。
- この預金は預金保険制度の対象となります。
- マル優の資格を有する方は、マル優をご利用いただけます。なお、ご利用の際は専用の通帳が必要となります。
- 期間中でも市場動向などにより商品内容を変更したり、取り扱いを中止する場合があります。
- 店頭で「スーパー定期」の説明書をご用意しております。詳しくは当金庫の窓口にお問い合わせください。