

# 証券口座開設の流れ

## アプリコース

Application course

### STEP 01

#### 無料の運用診断&口座開設に必要な書類等の準備

運用診断にお答えいただくことで、お客さまの意向に沿った運用プランで目標を設定します。  
証券口座開設に向け、お申し込み者ご本人さまの本人確認資料(マイナンバーカードまたは運転免許証+通知カード)碧海信用金庫のお取引口座・E-mail アドレスをご準備ください。

※本人確認資料はパソコンからお申し込み手続きされる場合、データでのご準備が必要になります。  
※NISA口座については、口座開設する年の1月1日現在で18歳以上の場合お申込み可能です。



### STEP 02

#### 証券口座開設手続き

碧海信用金庫ホームページまたはへきしんアプリから、ゴールナビ証券口座開設のお申し込み手続きをしてください。

【NISA口座のお申込みについて】

へきしんゴールナビの証券口座を未保有の場合は、口座開設と同時にNISA口座のお申込みが可能です。へきしんゴールナビの証券口座を既に保有している場合は、アプリログイン後のホーム>「NISA口座設定状況」からお申込みが可能です。既に他の金融機関にてNISA口座をお持ちのお客さまで、へきしんゴールナビでNISAをご利用されたいお客さまは、郵送でのお手続きによりNISA口座金融機関変更のお手続きを行うことができます。詳細については「報告書・手続き書面」(※)をご確認ください。

(※)「報告書・手続き書面」はへきしんゴールナビの証券口座開設完了後にご利用いただけるようになります。



### STEP 03

#### 目的別口座お申し込み

運用診断結果に基づいたプランでよろしければ、目的別口座をお申し込みください。

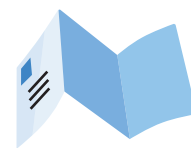


### STEP 04

#### 証券口座開設審査

証券口座開設審査が完了しましたら、(株)スマートプラスより圧着ハガキで口座開設の通知が届きます。へきしんゴールナビにログインしていただき、案内に従って圧着ハガキに記載された「開設コード」を入力してください。入力後、口座開設手続きが完了します。

※NISA口座をお申込みした場合は、証券口座の開設完了後、通常約2週間程でNISA口座の開設審査が完了します。  
なお、NISA口座開設前において運用を開始した場合、特定口座(課税)での運用となりますのでご注意ください。



### STEP 05

#### 入金手続き&運用開始

運用資金を(株)スマートプラスに振込してください。振込手続きは、碧海信用金庫の窓口インターネットバンキング・キャッシュカードを使用してATMにて行ってください。

※振込先はアプリ内でご確認ください。

※振込の際は、必ず『碧海信用金庫取引口座の店番号(3桁)+口座番号(7桁)+依頼人名(カナ、姓と名の間にスペース)』を入力してください。入力が必要な場合、正常に手続きができず、ご来店いただいて手続きをする必要があります。

【積立をお申し込みのお客さま】

※アプリ内で引落し口座の登録のお申し込みを行ってください。

※引落し口座の登録のお申し込み完了後、碧海信用金庫より「へきしんゴールナビ専用口座振替依頼書」が郵送されますので、必要事項を記入し、碧海信用金庫までご返送ください。(「へきしんゴールナビ専用口座振替依頼書」がお客さまのお手元に届くまでに一週間程度かかります。)

※積立による運用開始は引落し口座の登録手続きお申し込み月の翌々月になる場合がございます。



# 証券口座開設の流れ

## コンサルティングコース

Consulting course

### STEP 01

#### 証券口座開設に必要な書類等の準備

お申し込み者ご本人さまの本人確認資料(マイナンバーカードまたは運転免許証 + 通知カード)、  
碧海信用金庫のお取引口座・E-mail アドレスをご準備ください。



### STEP 02

#### 来店予約

碧海信用金庫ホームページより来店予約サービスで、お近くの店舗へ来店予約をしてください。



### STEP 03

#### 店頭にて相談&口座開設

へきしんゴールナビに関するご相談、口座開設手続きを担当職員が丁寧にお応えします。安心して運用をはじめることができます。



## サービスのしくみ



※コンサルティングコースを選択していただいたお客さまに提供するサービスです。