

あなたの輝く未来のために。

募集期間 平成30年 **7/2(月)~9/10(月)**

募集総額 **800億円** ※募集総額に達した場合は、募集期間中であつても募集を終了する場合があります。

# 笑顔の定期



好きなお預け入れ方法が選べます!



窓口

窓口でお預け入れの場合

1年もののスーパー定期(自動継続扱い)

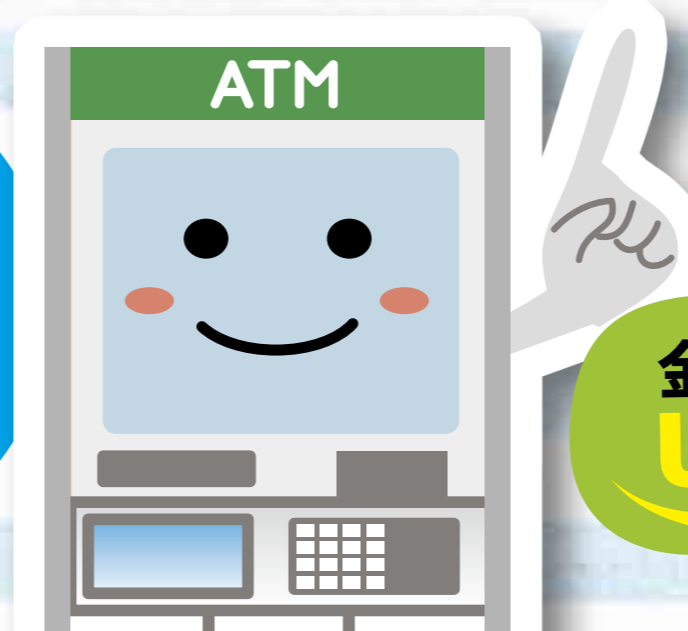
年**0.140%**

(税引後 年0.111%)

相談しながらお手続きをしたいという方は是非、窓口にお越しください!



へきしん ATM



金利 UP

ATMでお預け入れの場合

1年もののスーパー定期(自動継続扱い)

年**0.150%**

(税引後 年0.119%)

来店するお時間のない方は、ATMなら平日も土日祝日も8時~21時までお預け入れいただけます!



インターネットバンキング

金利 UP



インターネットバンキングでお預け入れの場合

1年もののスーパー定期(自動継続扱い)

年**0.150%**

(税引後 年0.119%)

インターネットバンキングなら平日も土日祝日もご自宅でお手続きができて便利です!

※上記金利は初回満期日までです。初回満期日以降は満期日(継続日)のスーパー定期の店頭表示金利を適用します。

ご来店の上窓口でお預け入れの場合には、**ボックスティッシュ(3箱パック)をプレゼント!**

※プレゼントはお一人様1回に限らせていただきます。※品切れの際は、他の品物をもって代えさせていただきます。

	窓口	へきしん ATM	インターネットバンキング
ご利用いただける方	個人の方	総合口座通帳または定期預金通帳をお持ちの個人の方	へきしんパーソナルインターネットバンキングを契約し、専用の定期預金口座を開設されている個人の方
適用金利	1年もののスーパー定期年 <b>0.140%</b> (税引後 年0.111%) (自動継続扱い)	1年もののスーパー定期年 <b>0.150%</b> (税引後 年0.119%) (自動継続扱い)	1年もののスーパー定期年 <b>0.150%</b> (税引後 年0.119%) (自動継続扱い)
お預け入れ金額	1口10万円以上1,000万円以下の新規のお預け入れ ※当金庫でご契約いただいている定期預金からの預け替えの場合は、一口につき30万円以上の増額が必要となります。	●現金の場合は、1回あたり10万円以上100万円以下のお預け入れ ●通帳と同一名義口座のキャッシュカードを利用したお振替の場合は、1回あたり10万円以上500万円以下のお預け入れ ●通帳と名義の異なる口座のキャッシュカードを利用したお振替の場合は、1回あたり10万円以上で1日のお引き出し限度額の範囲内のお預け入れ ※現金、キャッシュカードともにお預け入れは千円単位となります。	1口10万円以上1,000万円以下の新規のお預け入れ ※定期預金の元金は、インターネットバンキングの代表口座または他の利用口座から振替いたします。

ご注意事項

- やむを得ず中途解約をされる場合は、ご契約時の金利は適用されません。(自由金利型定期預金「M型」規定によりお取扱いいたします。)
- ATM・インターネットバンキングでの定期預金の契約についてご不明な点は、窓口までお問い合わせください。(インターネットバンキングでの定期預金のご契約は、へきしんパーソナルインターネットバンキングのみの取扱いとなります。)(ATMでご契約された定期預金のご解約は、ATMではお取扱いできません。窓口にてお手続きください。)
- 平成25年1月1日から平成49年12月31日までの間に支払われる利息には、復興特別所得税が追加課税されるため、20.315%(国税15.315%・地方税5%)の税金がかかります。
- 当金庫に初めてご預金される方は、ご本人を確認させていただく書類が必要となります。
- この預金は預金保険制度の対象となります。
- マル優の資格を有する方は、マル優をご利用いただけます。(窓口でお預け入れの場合のみ)
- 期間中でも市場動向などにより商品内容を変更したり、取扱いを中止する場合があります。
- 店頭「スーパー定期」の説明書をご用意しております。詳しくは当金庫の窓口にお問い合わせください。

