

へきしん外貨定期預金

ダブルめりっと 2018

2018年4月2日(月)～2019年3月29日(金)

米ドル・豪ドル建外貨定期預金 1年もの めりっと① (自動継続元加型)

○ 預入時為替手数料：無料

通常 1米ドルにつき1円、1豪ドルにつき2円のところを無料。

※ 新規に円預金からの振替により作成していただいた場合に限りです。

※ お支払い(ご解約)時には円貨で払出すことを条件とさせていただきます。

※ お支払い時は 1米ドルにつき1円、1豪ドルにつき2円の為替手数料がかかります。

めりっと②

○ 初回特別金利

米ドル 1.7% 年率、税引前(税引後 年 1.354%)

豪ドル 2.3% 年率、税引前(税引後 年 1.832%)

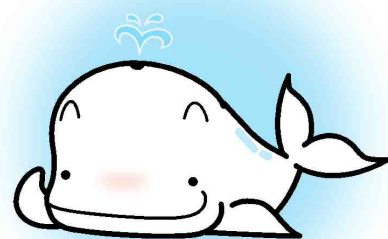
※ 特別金利の適用は、初回満期時(1年後)までです。自動継続後は、満期(継続)日の店頭表示金利を適用します。

■ 本商品にかかるご留意事項 ■

預け入れ金額：1,000米ドル以上 10万米ドル未満

1,000豪ドル以上 10万豪ドル未満

対象者：個人および法人のお客さま



※ 市場環境の変化等により予告なく本商品の取り扱いを中止することがあります。

※ お申し込みをいただいても当庫がお客さまの適合性を確認した結果、お客さまのご意向に沿えない場合がございます。

スマイルの
めりっと

外貨預金に関するご留意事項

- 外貨定期預金には為替変動リスクがあります。為替相場の変動によって円貨ベースで元本割れとなるリスクがあります。
- 期日前解約の場合は、預入日から期日前解約日までの金利は期日前解約日における当該通貨建ての外貨普通預金金利となります。
- 為替変動がない場合でも、お支払い時の為替手数料がかかるため、お受け取りの外貨の円換算額が当初の払い込み時の円貨額を下回るリスクがあります。
- 預金保険制度の対象外となります。
- 店頭に「外貨定期預金」の説明書をご用意しております。詳しくは当金庫の窓口にお尋ねください。

外貨預金の運用例

下記の計算は仮定に基づいた試算を示すものです。
なお、計算上のお利息及び税金は考慮していません。

元本: US \$ 10,000.00
預入時レート: 110 円

預入円貨額: 1,100,000 円

円高になった場合
TTBレート*: 100 円

元本
割れ

元金: US \$ 10,000.00 × 100 円
為替差損: 100,000 円

元金円貨額: 1,000,000 円

支払時

円安になった場合
TTBレート*: 120 円

元金: US \$ 10,000.00 × 120 円
為替差益: 100,000 円

元金円貨額: 1,200,000 円

※米ドルの場合を例示しています。

TTB レート: お引き出し時に外貨を円貨に換算する為替レートです。

お問い合わせ先

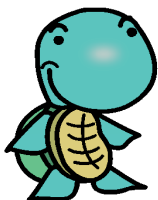
店頭または下記までお問い合わせください。

碧海信用金庫 国際業務グループ



0120-552-773 (代表)

受付時間(平日) 9:00~17:00



碧海信用金庫

